

Návod, jak program instalovat a jak reagovat na hlášky operačního systému

Úvod

Do počítače si dnes můžete nainstalovat kde co. Proto se výrobci operačních systémů, antivirů, ale i výrobci programů všemožně snaží zabezpečit, aby produkt, který do počítače instalujete, byl skutečně ten, který chcete a který koná jen to, s čím jste obeznámeni.

Proto i při instalaci programu Hlasování SVJ do počítače můžete obdržet řadu hlášení, kterými vás operační systém MS Windows upozorňuje, že právě instalovaný program může být škodlivý. Postup instalace je jednoduchý, zcela standardní a nijak se neliší od instalace jiných obdobných aplikací.

Nenechte se hláškami vyděsit, do instalace programu může „mluvit“ celá řada „hlídačů“, počínaje operačním systémem přes antivir až po uživatelská práva.

V tomto návodu ukážeme, s jakými situacemi se můžete setkat. Výčet obrazovek není konečný a ne všechna „okénka“ popsaná v tomto dokumentu se musí zobrazit, vždy to závisí na verzi operačního systému, jaké antiviry máte nainstalovány, jaký prohlížeč (Edge, Chrome, Firefox, Internet Explorer) používáte i jaká máte uživatelská práva a nastavení počítače.

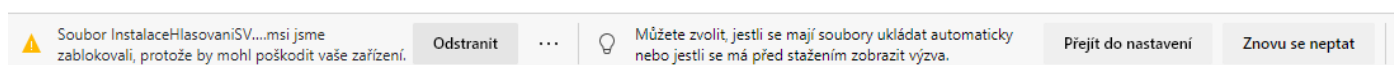
Předpokladem pro úspěšnou instalaci je, že Vaše uživatelská práva Vás opravňují do počítače programy instalovat.

V extrémním případě je také možné, že téměř všechny následující obrazovky budou při instalaci vynechány a program se nainstaluje, aniž by Vás operační systém jakkoli omezoval či obtěžoval dotazy.

Postup instalace krok za krokem

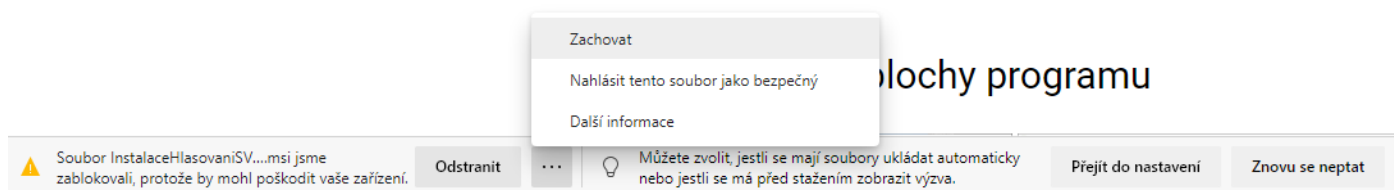
Na webu hlasovanisvj.cz na stránce Ke stažení zvolte [Instalační balíček programu Hlasování SVJ](#). Soubor, který se začne stahovat, se jmenuje [InstalaceHlasovaniSVJ.msi](#).

Následně se objeví v levém dolním rohu:

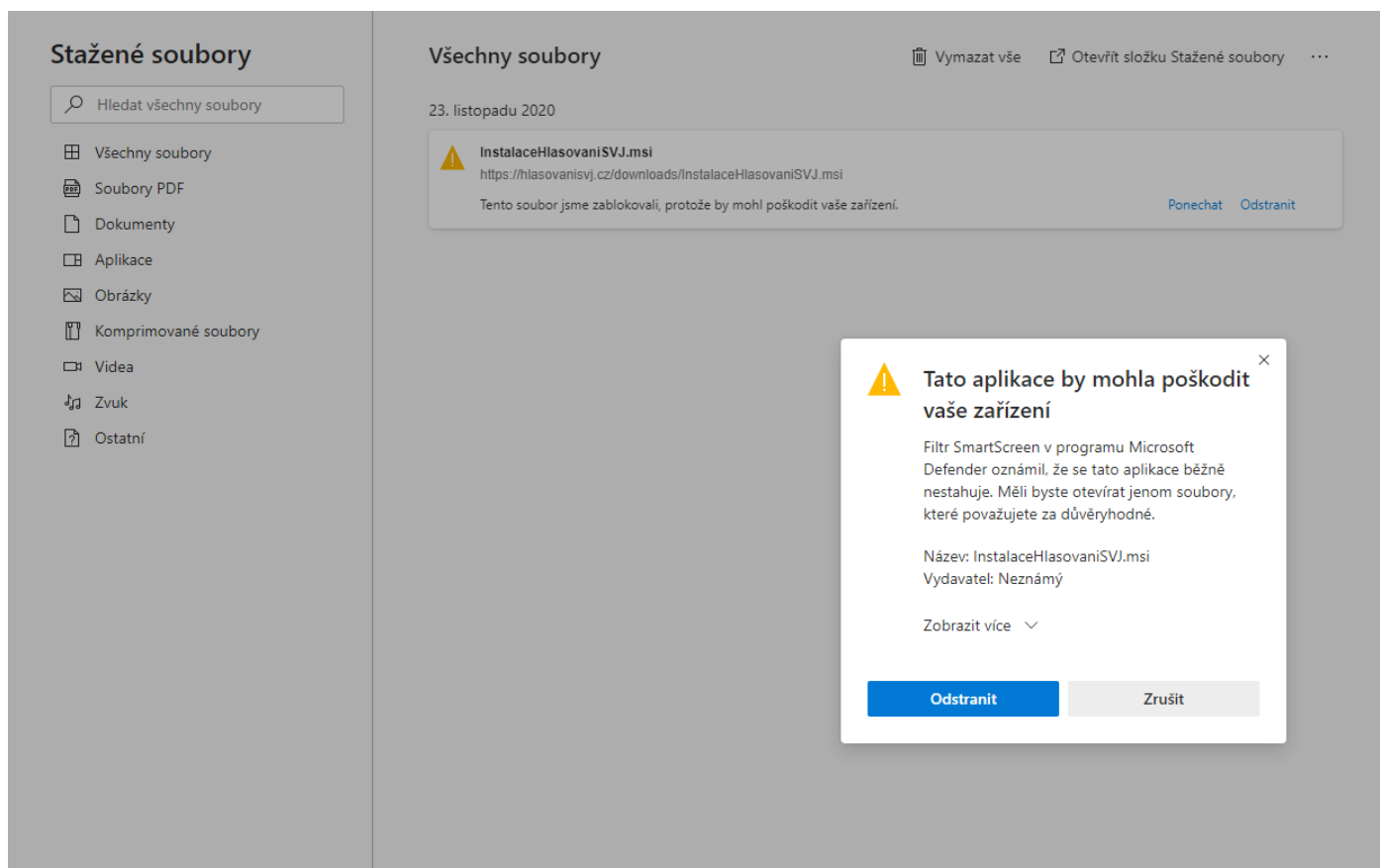


Pokud zvolíte „Odstranit“, instalace se ukončí.

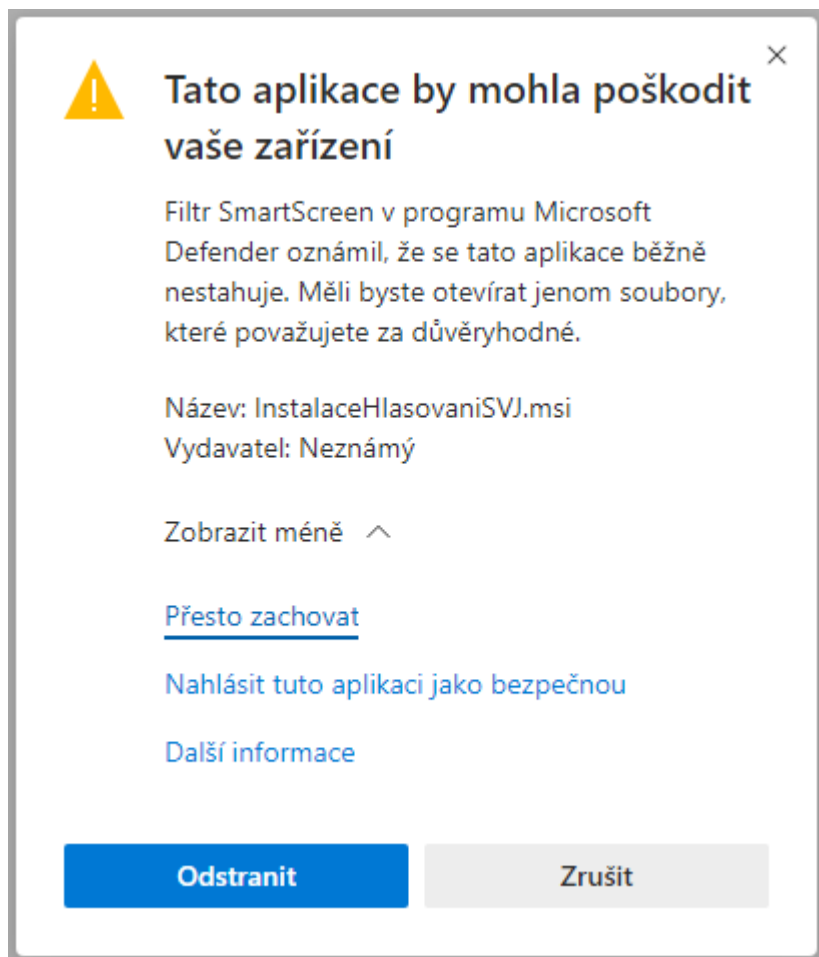
Vyberte proto tři tečky za volbou „Odstranit“ a zvolte položku „Zachovat“ (viz následující obrázek).



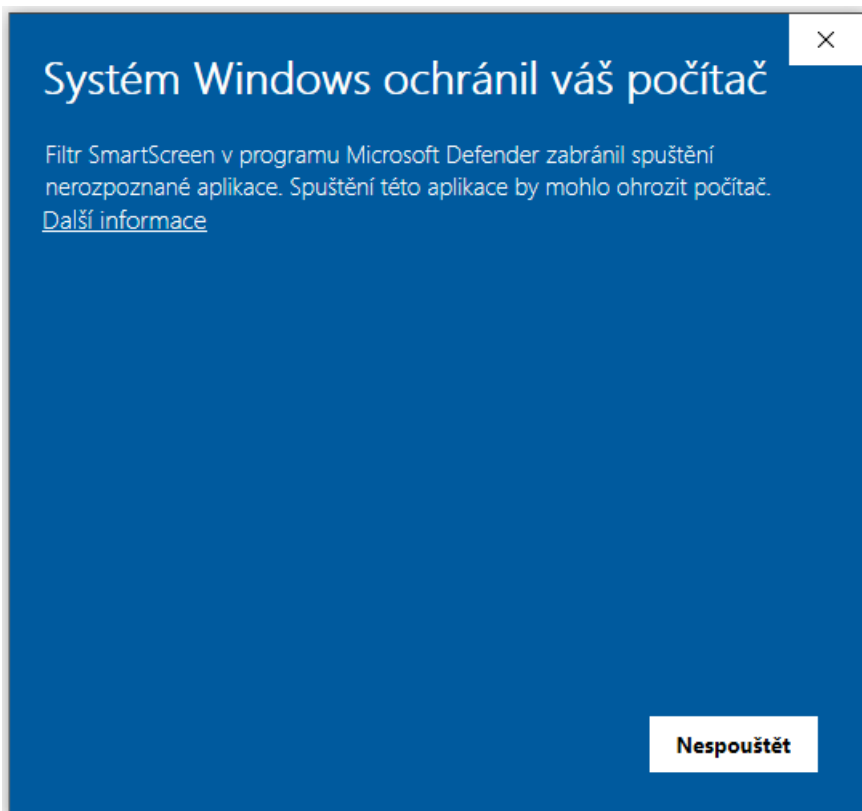
Pokud máte zapnut filtr SmartScreen programu Microsoft Defender, může se objevit následující obrazovka.



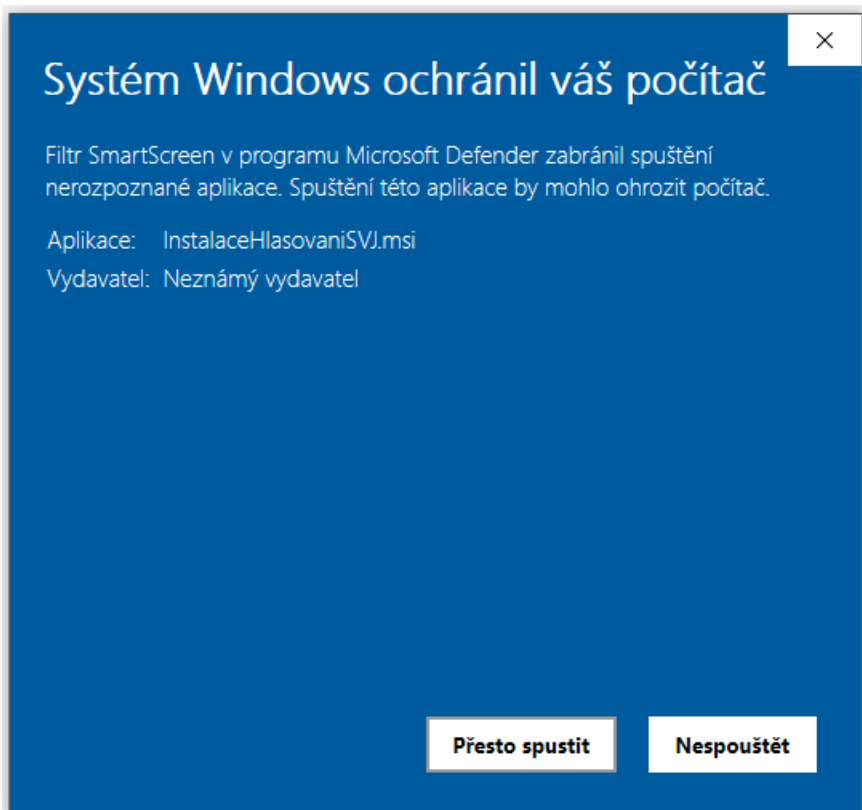
Vyberte volbu „Zobrazit více“ a z následné obrazovky volbu „Přesto zachovat“.



Nyní naskočí modrá obrazovka s touto informací.

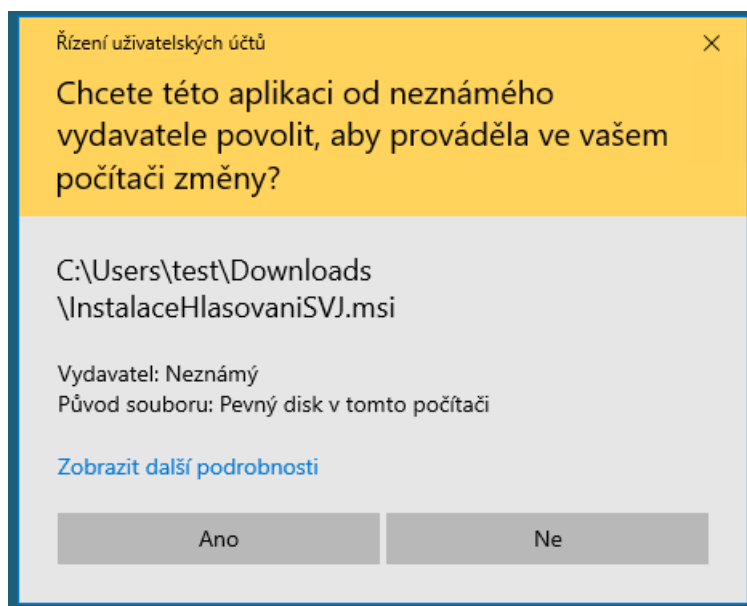


Stiskněte odkaz „[Další informace](#)“ a systém odpoví následovně.

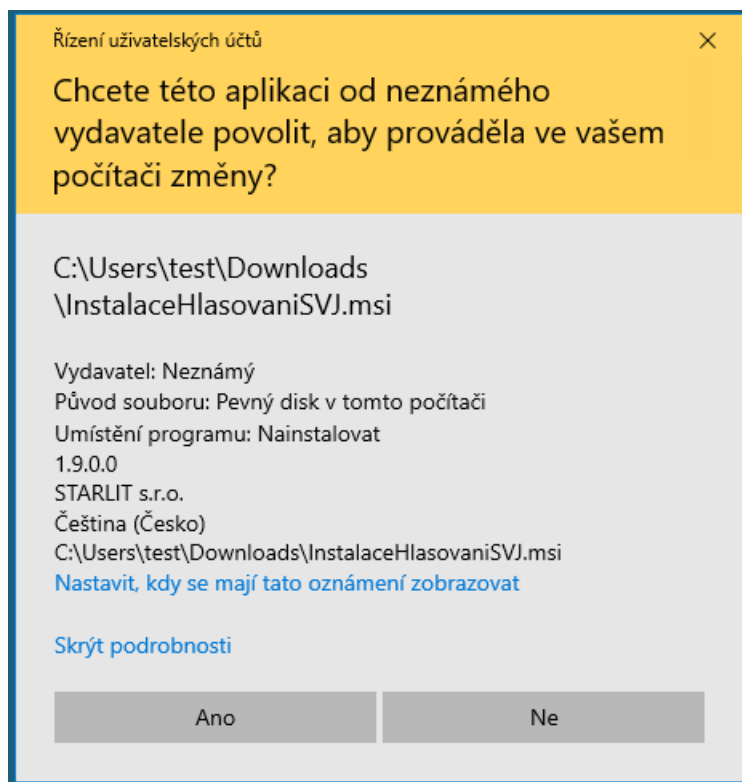


Ověřte jméno aplikace (InstalaceHlasovaniSVJ.msi), vytrvejte a stiskněte tlačítko „[Přesto spustit](#)“.

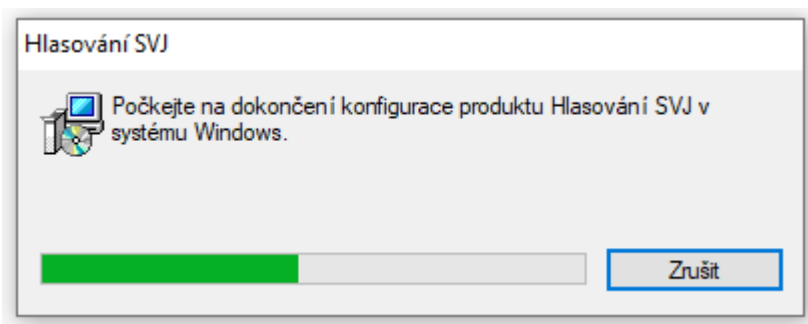
Ke slovu se dostává systémové řízení uživatelských účtů a zobrazí tuto hlášku.



Nyní buď stisknete tlačítko „Ano“ a program se nainstaluje, nebo zvolíte odkaz [Zobrazit další podrobnosti](#) a ukáže se informace, z níž můžete zjistit verzi programu v instalačním balíčku i informaci o tom, že produkt pochází od společnosti STARLIT s.r.o.



Pokračujte stisknutím tlačítka „Ano“ a konečně proběhne instalace produktu Hlasování SVJ do vašeho počítače.



Je také možné, že tuto poslední obrazovku ani nespátříte, protože instalace produktu proběhne velmi rychle.

Nainstalovaný produkt najdete na pracovní ploše (ikonka) i v nabídce seznamu aplikací v hlavním menu po stisku ikonky Windows v levém dolním rohu obrazovky.

Přejeme Vám příjemnou práci s programem Hlasování SVJ a věříme, že pro Vás bude užitečný.

kolektiv pracovníků
STARLIT s.r.o.